

# 試験成績書

依頼者 { 住所 たつの市新宮町宮内176番地  
 氏名、名称 米谷紙管製造株式会社  
 電話番号 0791-75-1133

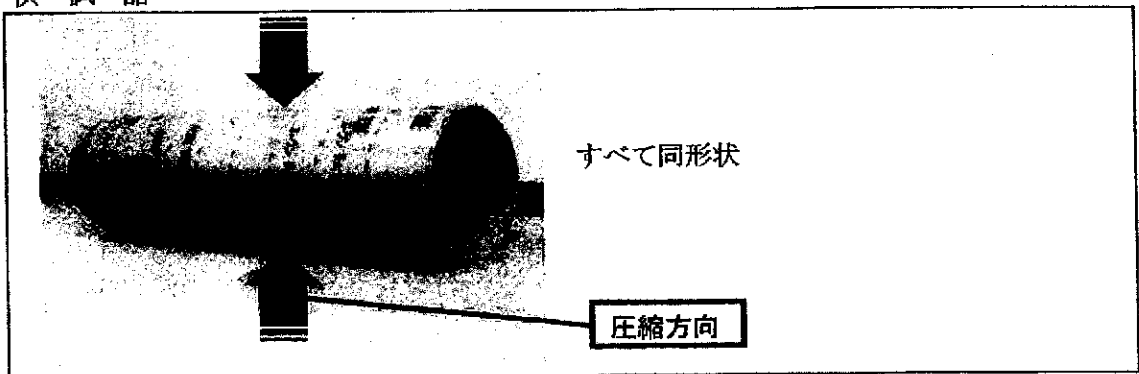
【品名】 ボイド管 (エーワンチューブ)  
 50mmΦ~1000mmΦ (50mm間隔) と、75, 90, 125, 1100, 1200mmΦ の計26種類  
 依頼者が1m長に切りそろえたもの

【依頼事項】 圧縮試験 (よこ方向)

## 試験結果

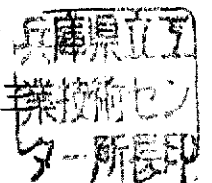
試験条件	<ul style="list-style-type: none"> <li>● 試験は JIS Z 0212 (方法B) に準じて行った。</li> <li>● 供試品には前処理 (23℃, 50%RH, 24時間) を行っていない。</li> <li>● 試験機器: (株)島津製作所製オートグラフ (AG-250KNE)</li> <li>● 試験速度: 10mm/分</li> <li>● 結果は圧縮量20%までの最大圧縮荷重値で示した。</li> </ul>
試験結果	別紙のとおり、 以 上

## 供試品



試験担当者 佐伯 光哉

兵庫県立工業技術センター所長 北村 新



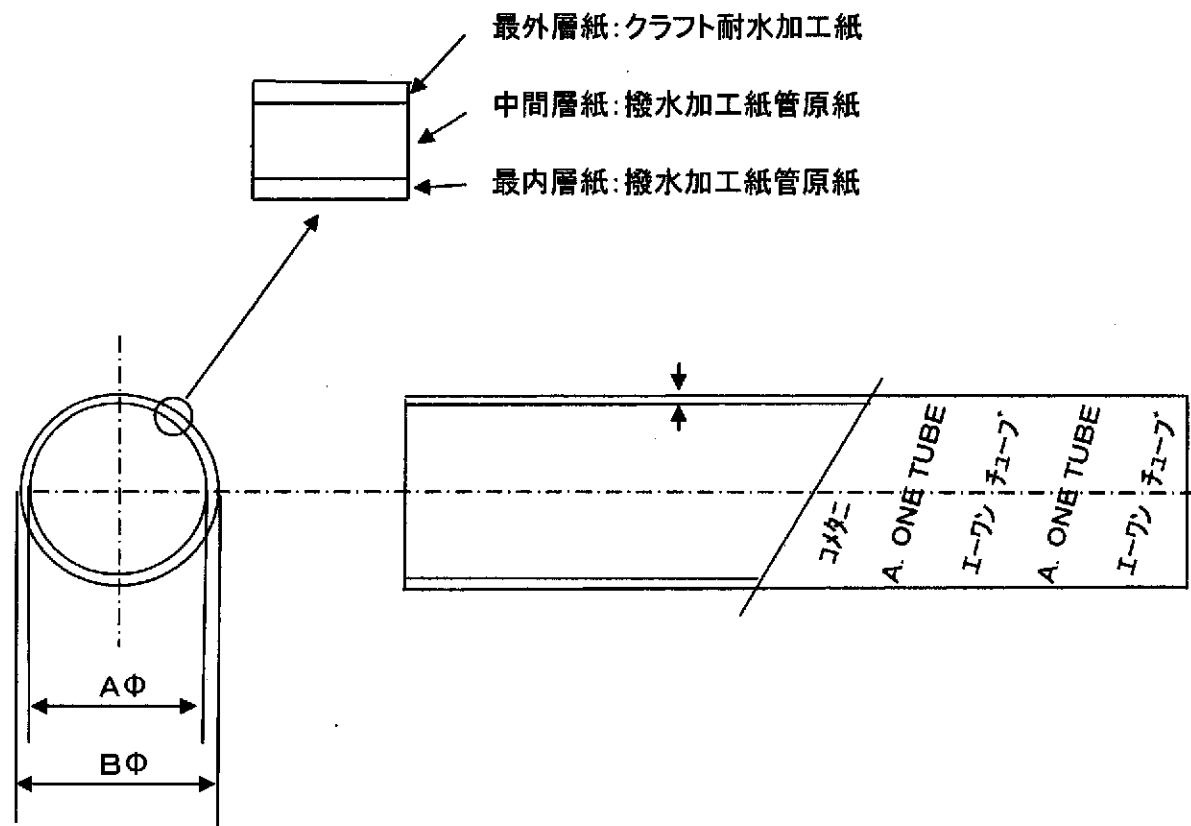
## 別紙

## 試験結果

供試品	初期内径に対し 20% の変位まで圧縮したと きの最大圧縮荷重 ( N )	左の時の変位 ( mm )
50 mmΦ	3000	5
75 mmΦ	2400	8
90 mmΦ	2700	9
100 mmΦ	2700	10
125 mmΦ	2100	25
150 mmΦ	2100	30
175 mmΦ	1800	35
200 mmΦ	2500	40
250 mmΦ	2200	50
300 mmΦ	2600	60
350 mmΦ	2000	70
400 mmΦ	2300	80
450 mmΦ	2700	90
500 mmΦ	2800	100
550 mmΦ	1900	110
600 mmΦ	1900	120
650 mmΦ	1600	130
700 mmΦ	1900	140
750 mmΦ	1700	150
800 mmΦ	1500	160
850 mmΦ	1900	170
900 mmΦ	1600	180
950 mmΦ	1700	190
1000 mmΦ	1700	200
1100 mmΦ	1600	220
1200 mmΦ	1600	240

以上

立  
セン  
長



内径A (mm)	外径 (mm)	肉厚 (mm)	重量 (kg)	長さ (mm)
50	55	2.5	1.2	4000
75	80	2.5	2.0	4000
90	96	3.0	2.8	4000
100	106	3.0	3.0	4000
125	132	3.5	4.0	4000
150	158	4.0	5.0	4000
175	183	4.0	6.0	4000
200	209	4.5	7.6	4000
250	260	5.0	10.5	4000
300	312	6.0	15.5	4000

		現場名			コタニ エーワンボイド(標準品)
		図面番号	A-3	平成25年7月1日	米谷紙管製造株式会社 兵庫県たつの市新宮町宮内176